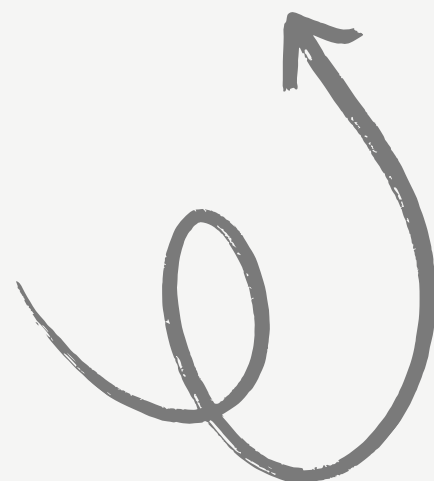


Trygg og effektiv rehabilitering





Hvem er Tretec?

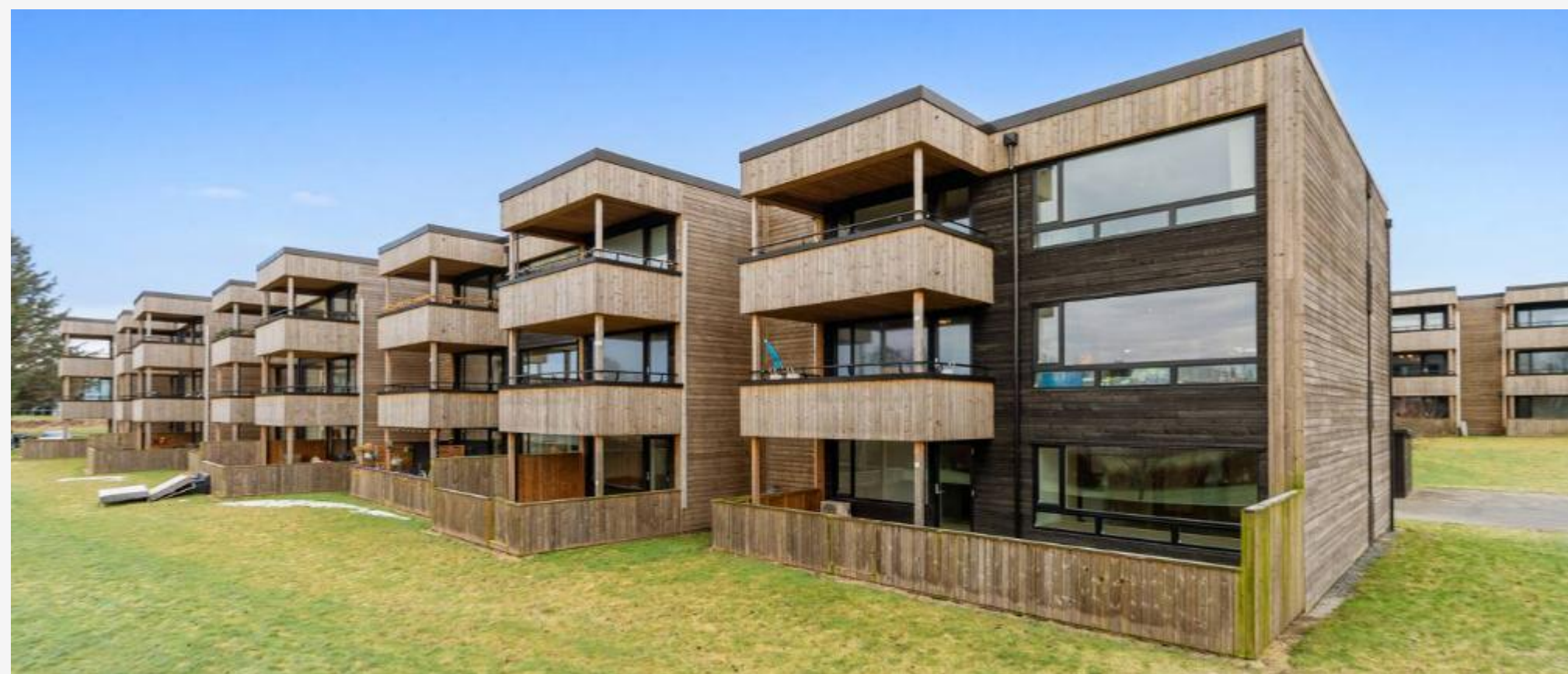
Hva gjør vi?

Vi er her for å gi en presentasjon av Tretec og en kort introduksjon av hvordan vi trygt og effektivt kan rehabiliteringere fasader.



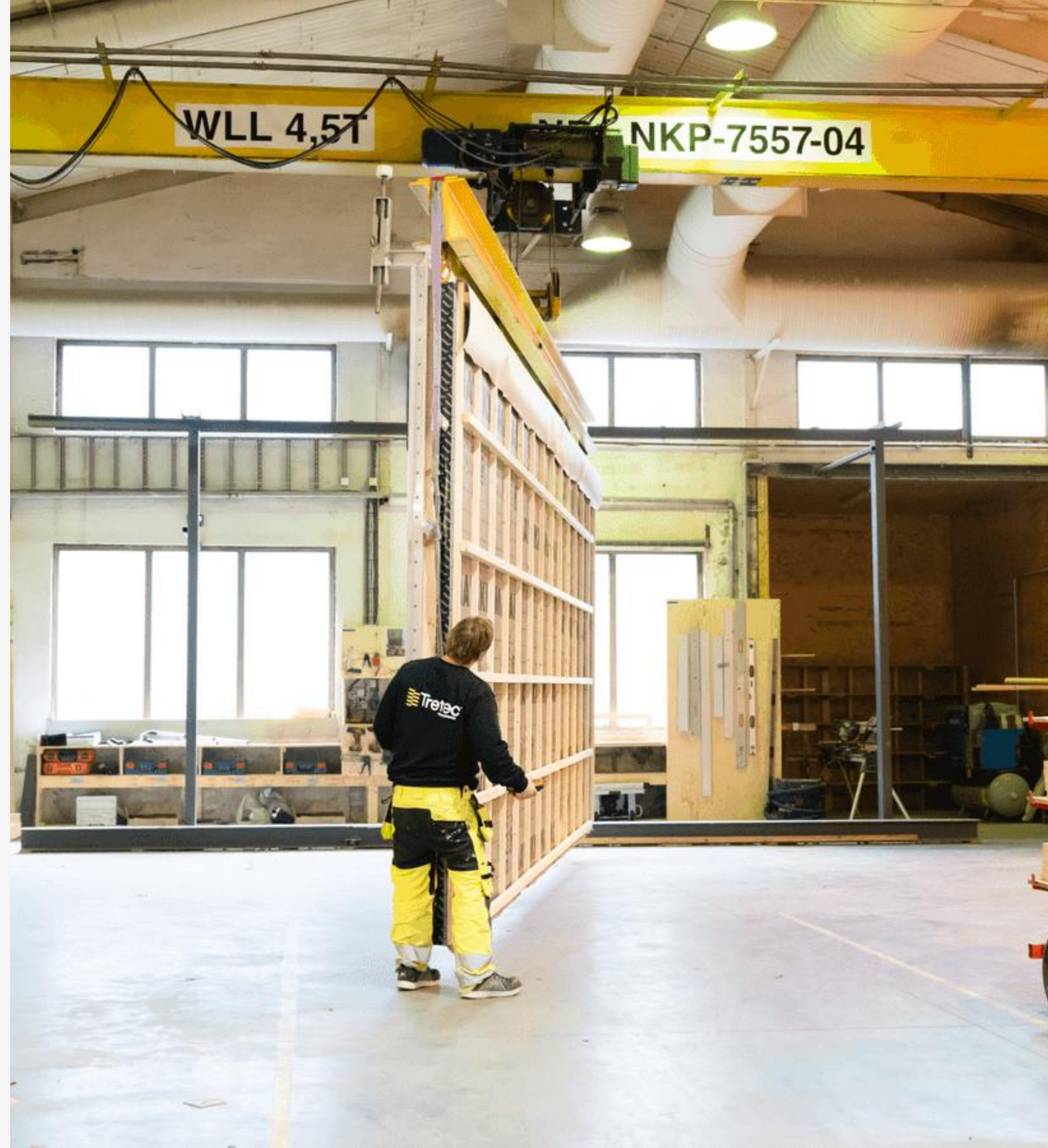
Rehabilitering av fasader med bruk av elementer

Vi har **god erfaring** med rehabilitering av fasader og balkonger for å forbedre byggets kvalitet. Prosessen inkluderer **raske installasjoner** og **kortere arbeidsperioder**, som sikrer **minimal forstyrrelse** rundt bygget.



Fordeler med elementbygging

Elementer produseres **innendørs i kontrollerte forhold**, noe som gir høy kvalitet og presisjon. Dette fører til raskere montering, mindre støy og forstyrrelser for beboerne under rehabilitering. Samt betydeligere **kortere** byggetid.



Jobbprosessen, steg for steg

Prosessen starter med **oppmåling og kartlegging**, etterfulgt av produksjon av prefabrikkerte elementer. Disse løftes på plass med kran, noe som sikrer både **effektivitet og kvalitet** i rehabiliteringen.



Referanseprosjekt: Anne Grimdalenvei



Før



Etter

Referanseprosjekt: Anne Grimdalsvei



Før

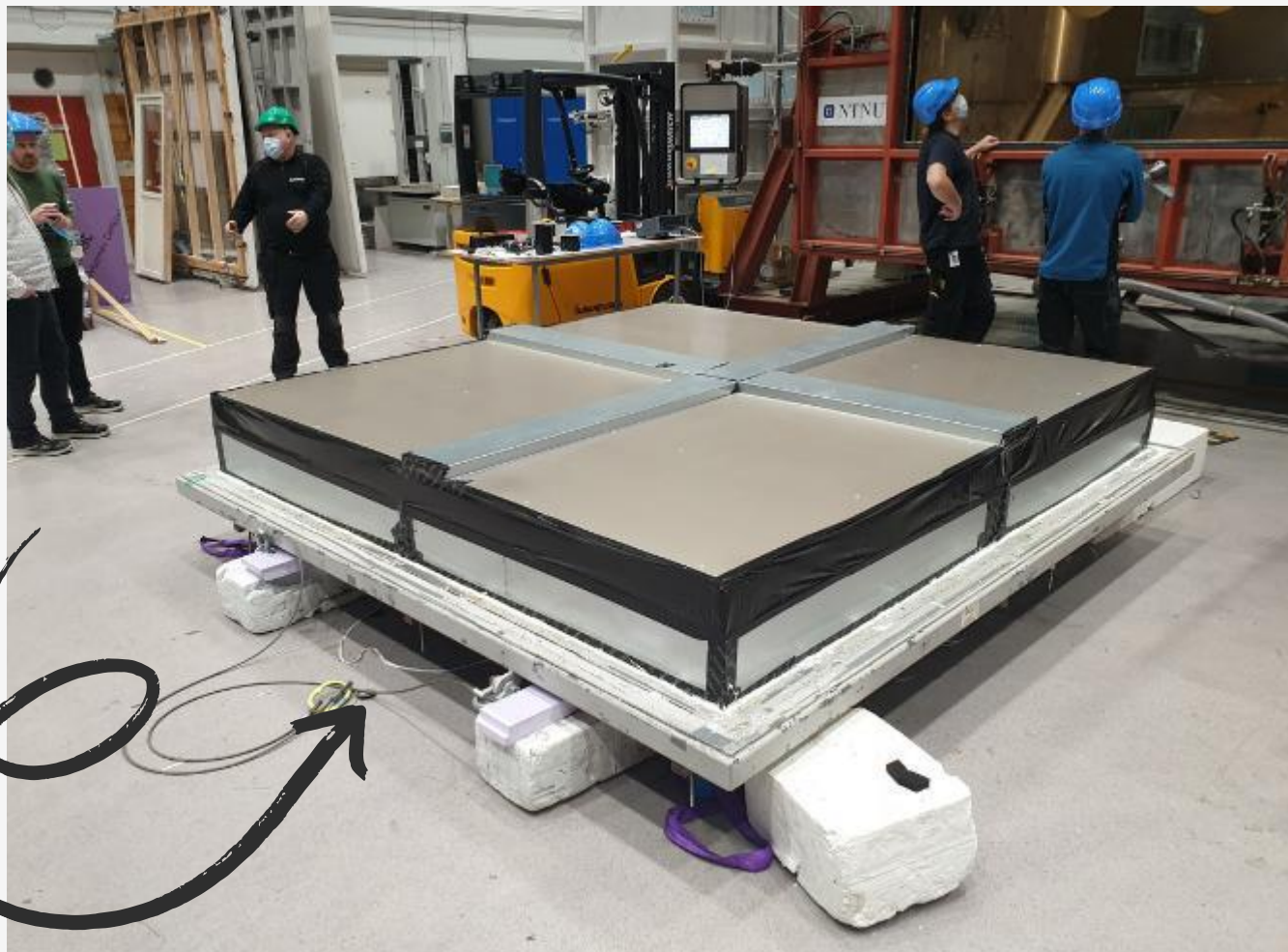


Etter

Referanseprosjekt ved SUS

Fasaden på det nye universitetssjukehuset i Stavanger er testet i kraftig vind og regn, for å sikre at den holder tett. Fasademodulene ble testet hos SINTEF i Trondheim.

SINTEF er et uavhengig forskningsinstitutt som tester byggløsninger for blant annet tetthet og kvalitet.



Stavanger universitetssykehus



På Stavanger universitetssykehus ble det leverert rundt 1.500 ferdige fasademoduler, produsert innendørs og montert raskt på byggeplassen. Nye SUS er et av Norges største byggeprosjekter innen helse.



Hvem som bidrar i prosjektet



Prosjektet vil involvere samarbeid mellom Balkong Entreprenør, som leder prosjektet, og Tretec, som produserer prefabrikkerte elementer.





Takk!

Takk for at dere tok dere tid.
Vi ser frem til videre dialog.

 **Tretec**[™]
byggsystemer