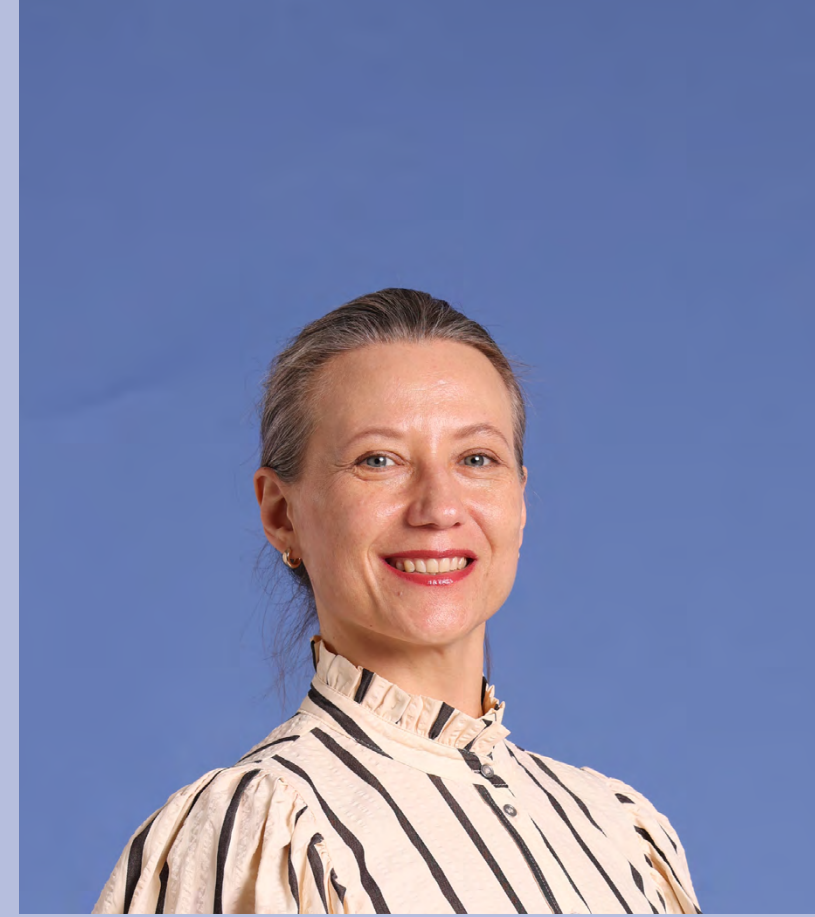




Kaleidoscope^o



SILJE KLEPSVIK
Daglig leder, Seniorarkitekt MNAL, Partner



TONE BERGE
Seniorarkitekt MNAL, Partner



OLAFIA ZOEGA
Seniorarkitekt MNAL, Partner



KATRIN INGVADOTTIR
Administrasjonssekretær



ANDREA MENTEADEOCA
Seniorarkitekt MNAL



BOHDAN RATUSHNYI
Seniorarkitekt



MIA ÅKERLUND
Senior interiørarkitekt



LINDA FIGUERIREDO
Arkitekt, Permakultur



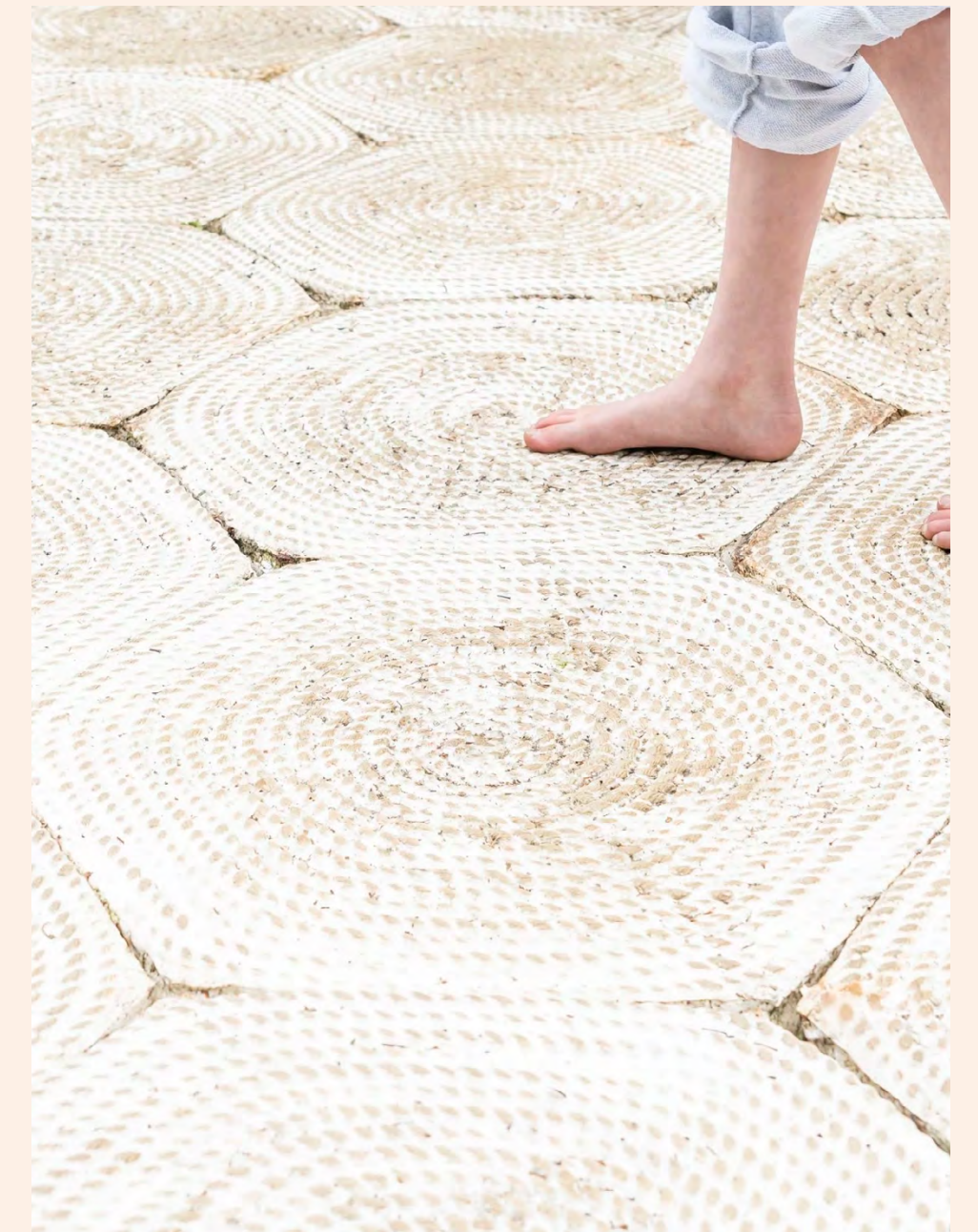
Arkitektur



Interiørarkitektur



**Stedsutvikling og
mulighetsstudier**



**Forskning og
utvikling**



ARKITEKTUR



DELEGÅRDEN°

Kunde: BOB
Bolig med deleløsninger



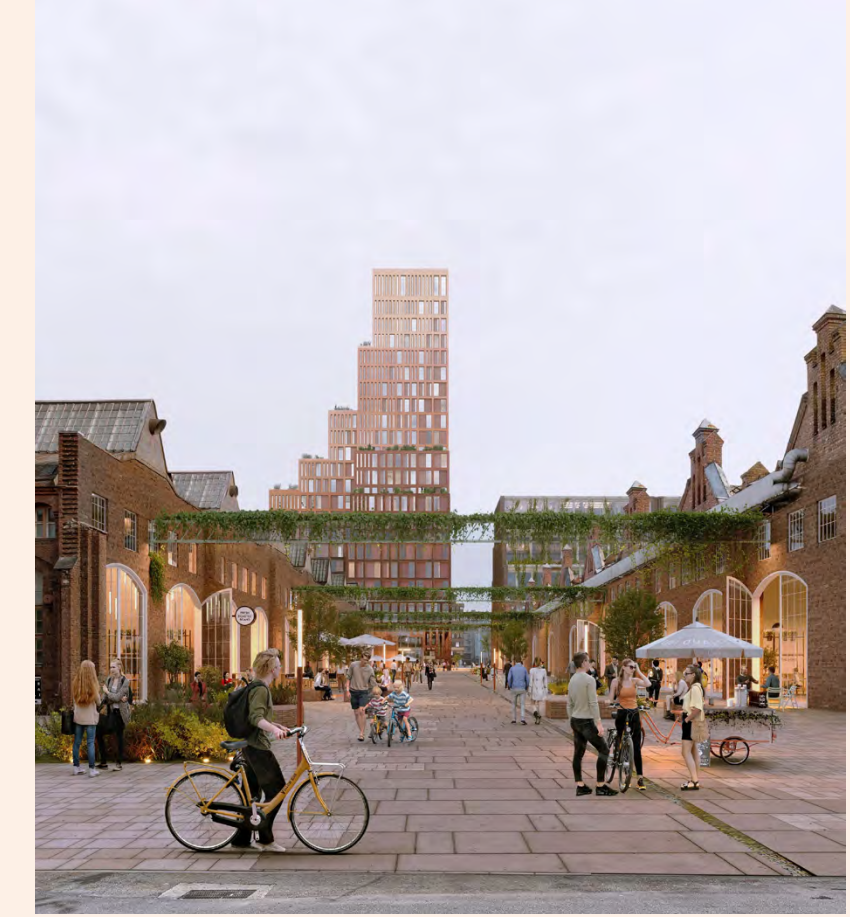
POWER BY ULSTEINVIK°

Kunde: Ulsteinvik Kommune
Masterplan og stedsutvikling, parallelloppdrag



DOLVIK°

Kunde: BOB
Bolig



TRAIN FACTORY°

Hotell og kontorbygg
Kunde: The Train Factory OY



NYGRANNAS°

Bolig
Kunde: Private grunneiere



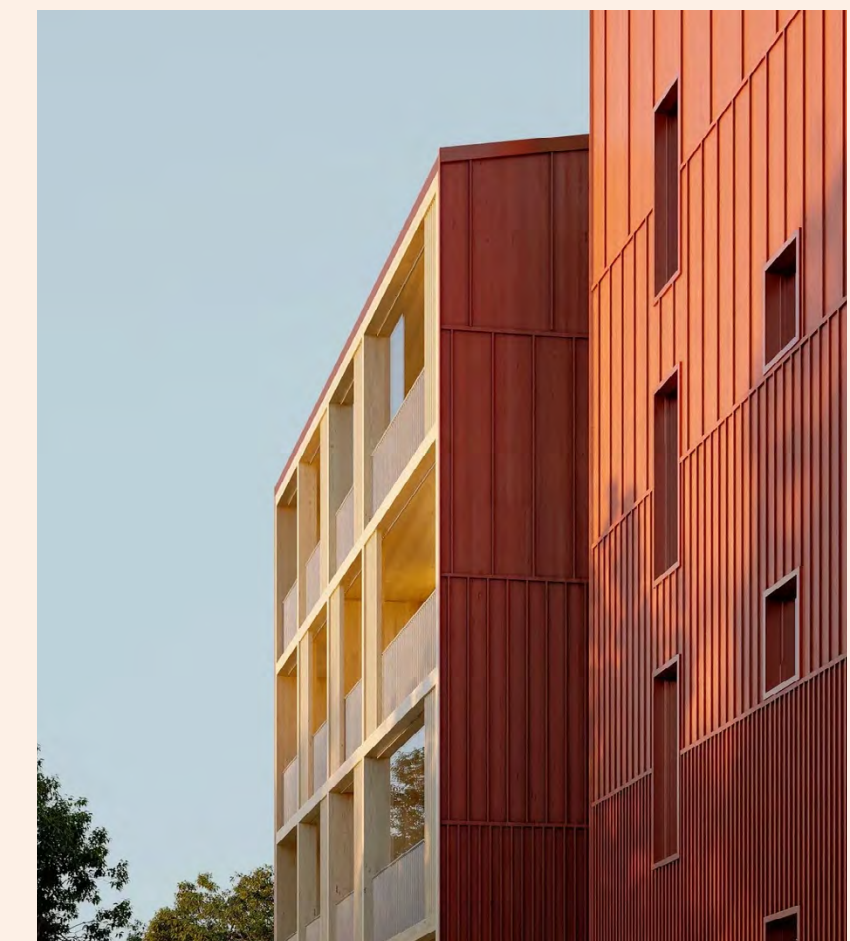
PUFF°

Barnehage
Kunde: Helsinki kommune



TOMTEGATA°

Enebolig
Kunde: Privatkunde



PIIRI°

Bolig
Kunde: KOy Nikkarinkruunu, Ilkka Lahdenperä

DELEGÅRDEN°

År: 2021 - Pågående

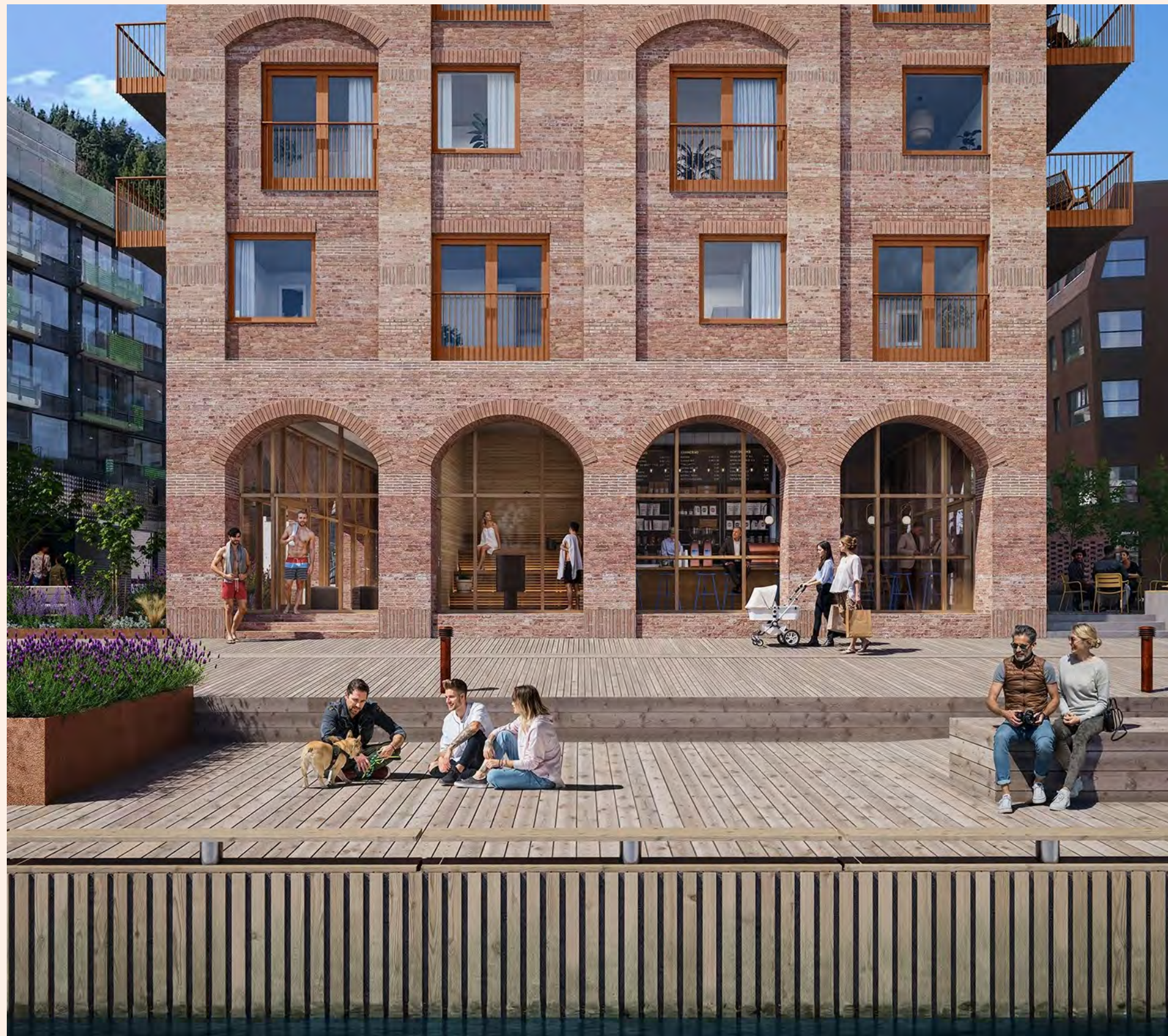
Sted: Bergen, Norway

Typologi: Bolig med deleløsninger

Kunde: BOB Boligbyggerlag

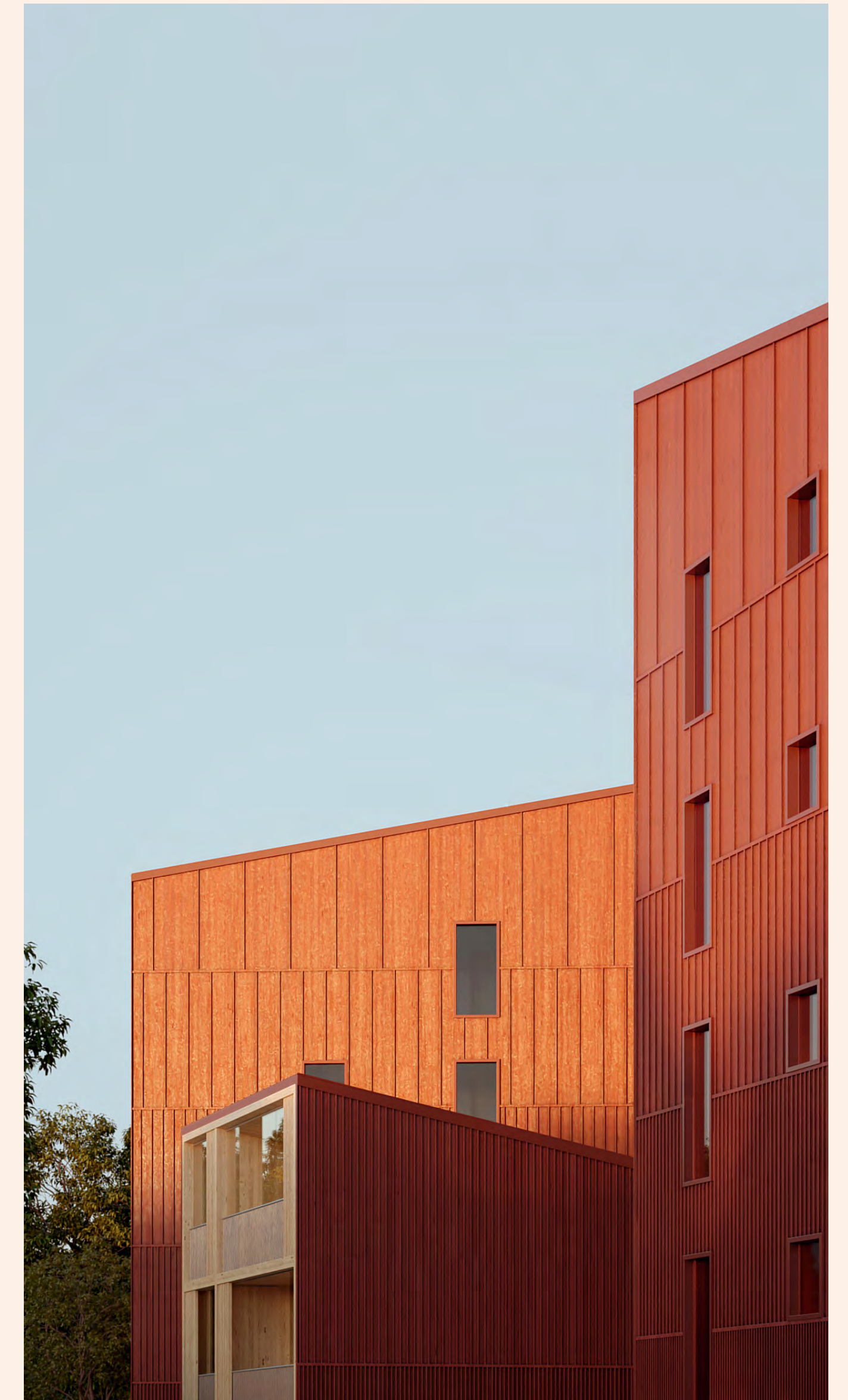
Samarbeid: Smedsvig Landskapsarkitekter

Illustrasjoner: Northern Visuals



PIIRI°

År: 2021
Sted: Kerava, Finland
Typologi: Bolig
Kunde: KOy Nikkarinkruunu, Ilkka Lahdenperä
Samarbeid: Tommila Architects, Nomaji
landscape architects
Illustrasjoner: Kvant-1



Rehab

I Norge er over 98–99 % av den totale boligmassen allerede bygget. Den årlige tilveksten av nye boliger utgjør kun en svært liten andel av den totale boligbeholdningen.

Det blir mer og mer viktig for å se på verdien i eksisterende boligmasse og finne gode løsninger for fasader, inneklima og økt trivsel!

Miljømessig bærekraft: Lavere klimagassutslipp og redusert energibruk

Sosial bærekraft: Gode bomiljøer og å sikre flest mulig en egen eid bolig

Økonomisk bærekraft: Tiltak som er gjennomførbare og gir langsiktige besparelser



BORETTSLAG

Vi i **Kaleidoscope**^o har stort fokus på å hjelpe borettslag med å se på muligheter for utvikling av tomter og boligmasse! Gode og holdbare løsninger –som forbedrer bomiljø og øker trivsel

BORETTSLAGET VESTRE^o

År: 2025-27

Sted: Vestre Vadmyra 1-36, Loddefjord

Typologi: Rehab Borettslag

Kunde: Borettslaget Vestre

Illustrasjoner: Kaleidoscope^o



PRESTESTIEN BORETTSLAG^o

År: 2025

Sted: Prestestien, Ulset

Typologi: Rehab Borettslag

Kunde: Samarbeidsgruppe

Illustrasjoner: Kaleidoscope^o



JERNBANEBAKKEN BORETTSLAG^o

År: 2025-27

Sted: Jernbanebakken 1-5, Bergen

Typologi: Rehab Borettslag

Kunde: Jernbanebakken Borettslag

Illustrasjoner: Kaleidoscope^o

Dagens situasjon



Dagens gatebilde



Vårt forslag



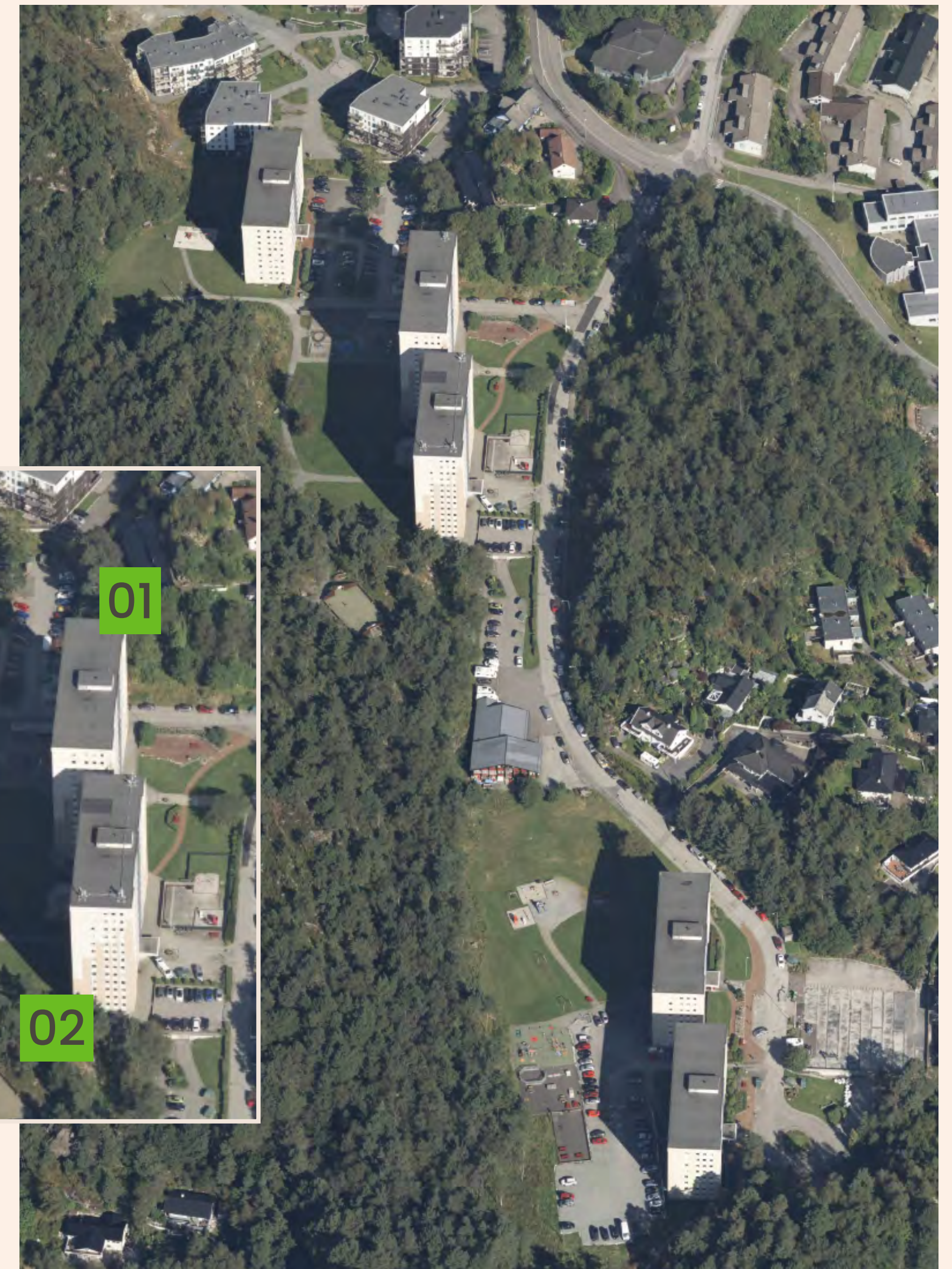


VESTLUND

01 Store takflater som egner seg godt til solcellepaneler

02 Sørvendte gavler for SOLKIT løsninger

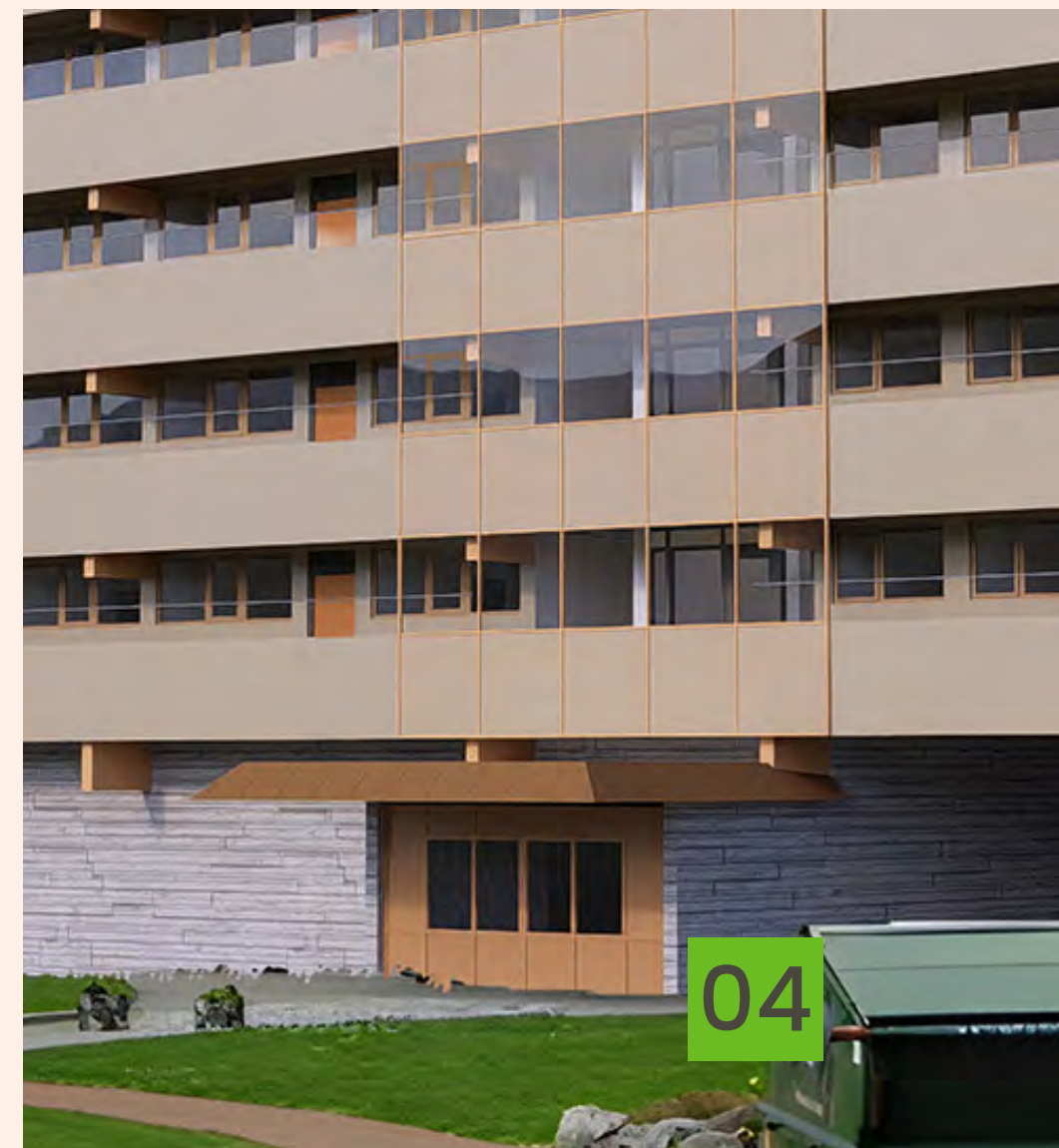
03 SOLKIT som del av balkongfasade?







- 01 Etterisolering og nye fasadeplater
- 02 Nye dører og vinduer
- 03 Glass på rekkerk som klimaskjerm
- 04 Tydeligere inngangsparti
- 05 Ny fargepalett





Fargepalett og materialitet utarbeides i god dialog med styret, beboere og samarbeidsgruppen for å få til best egnete økonomiske løsninger.



01 Etterisolering og nye fasadeplater

02 Innglasserte balkonger

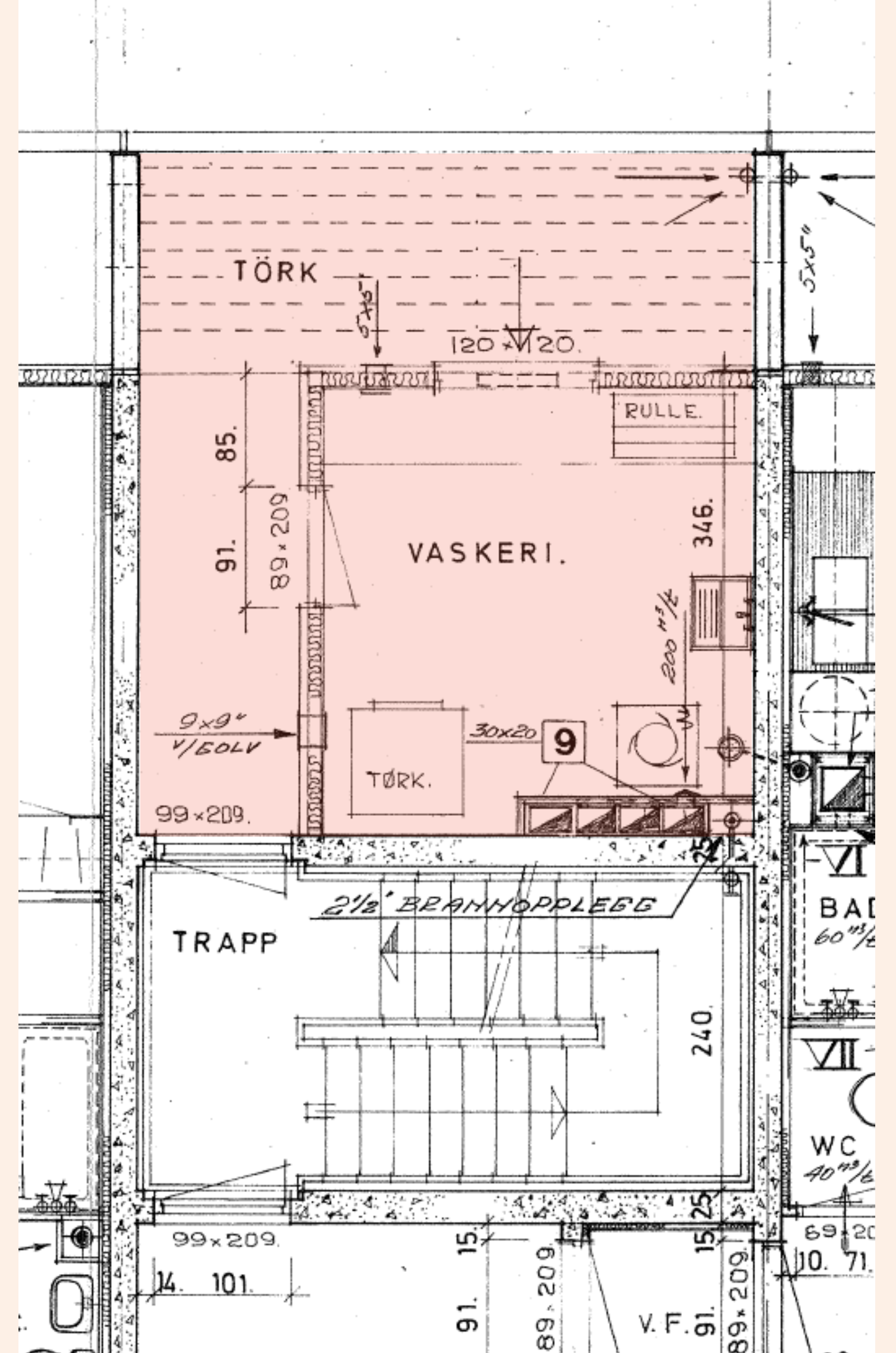
03 Fine fellesrom

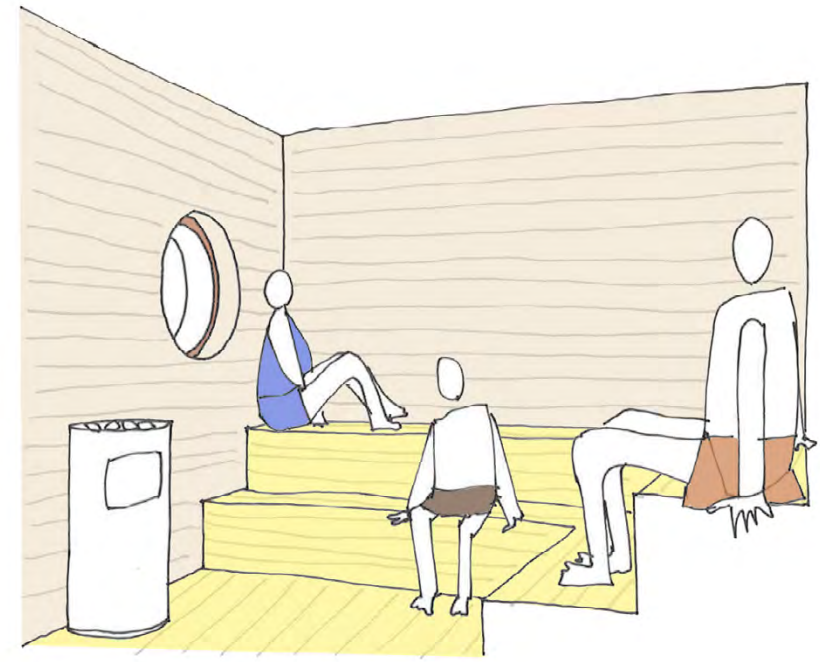
04 Ingen betongfangere-HURRA!











1_Badstu



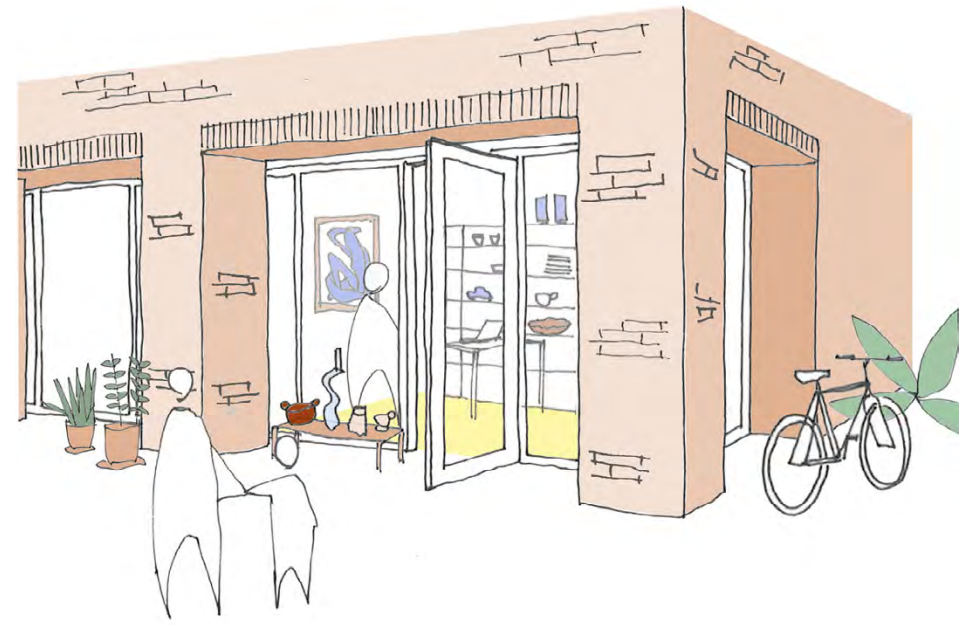
2_Felleskjøkken



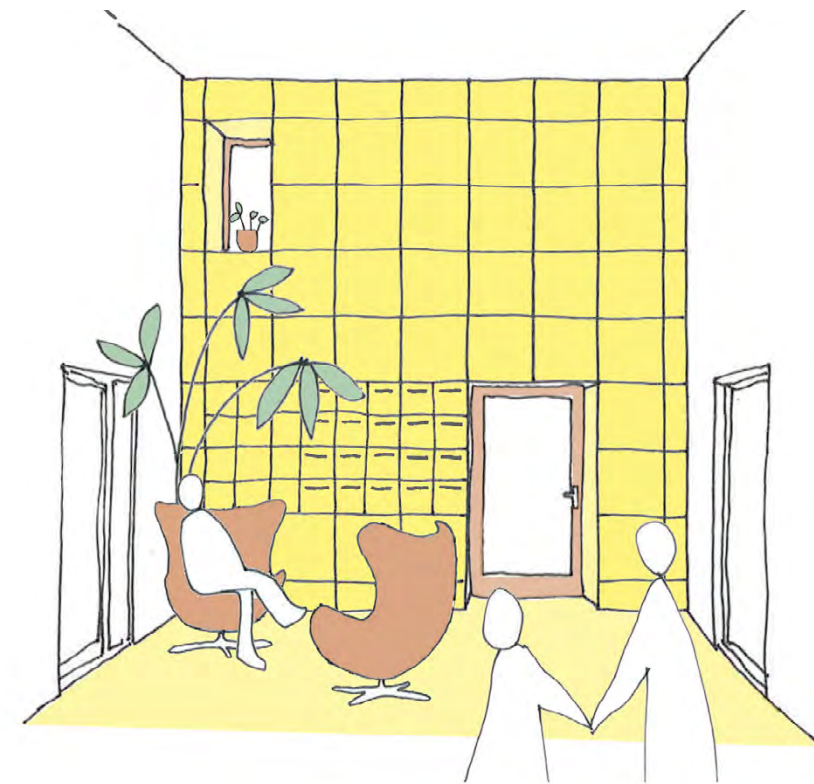
3_Sykkelverksted



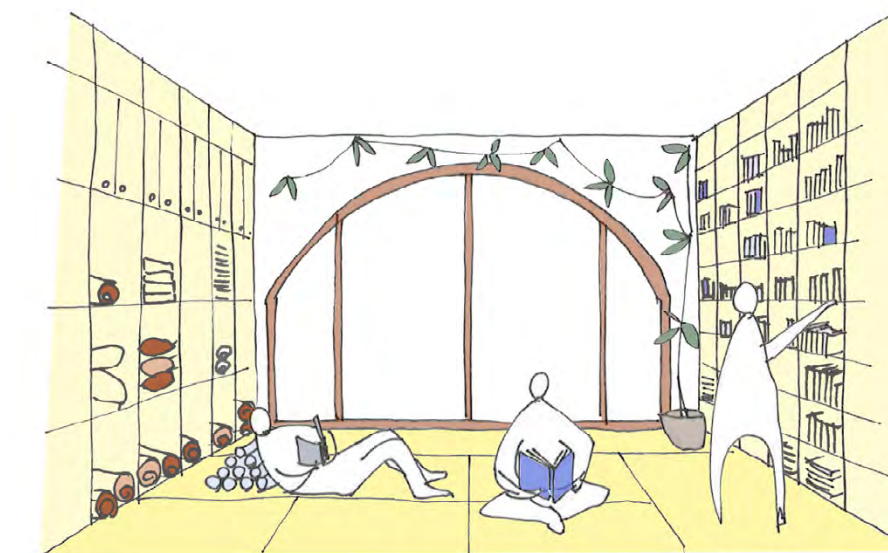
4_Nabolagscafé



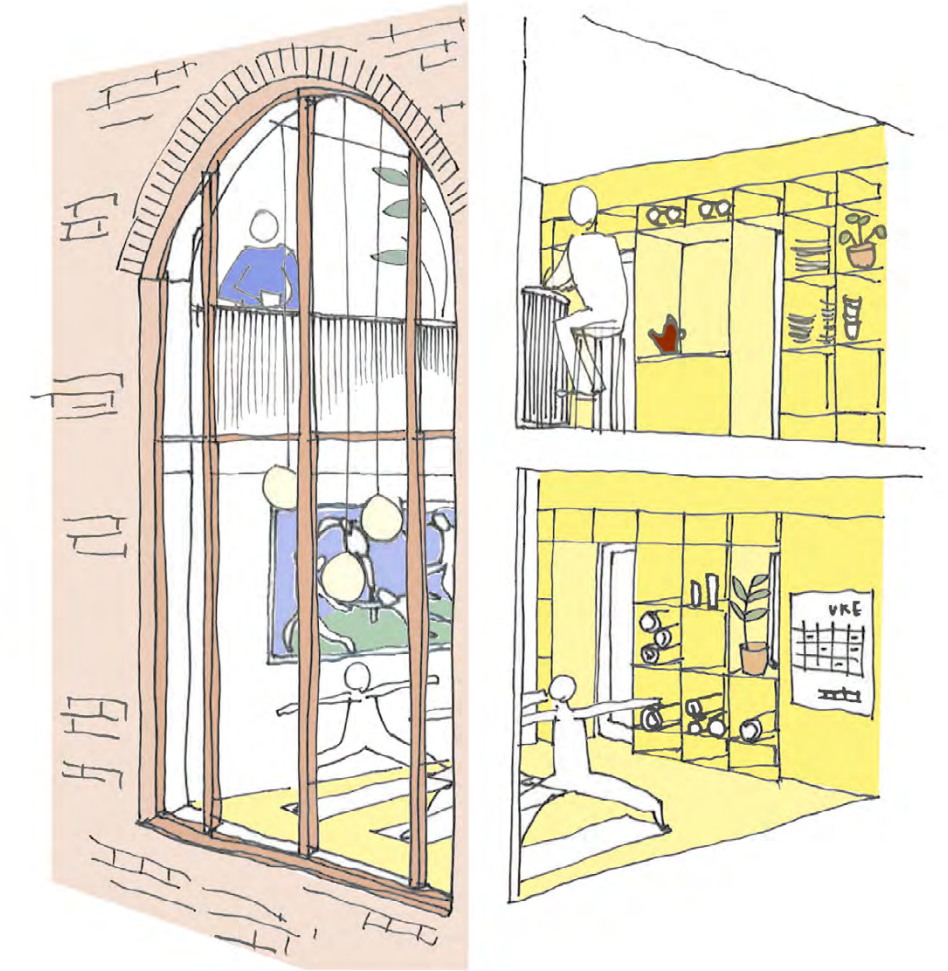
5_Popup



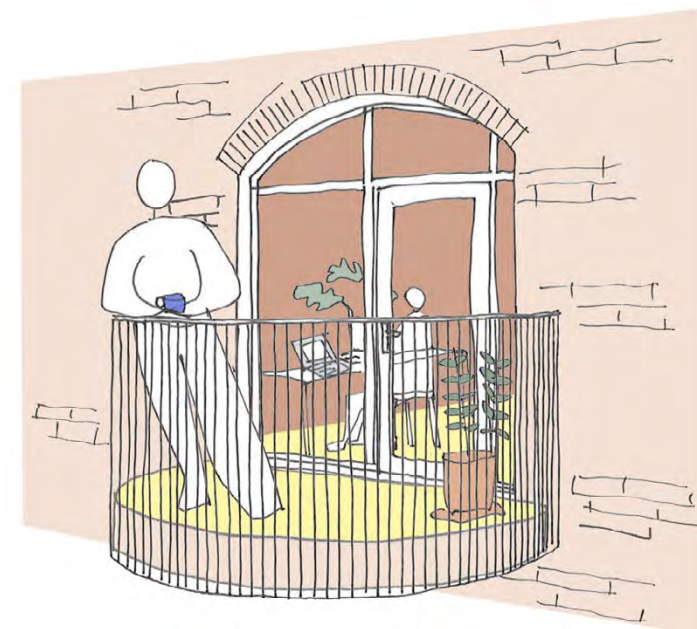
6_Hovedinngang / foaje



7_Gjesteleilighet i 5. etg / tatami / bibliotek



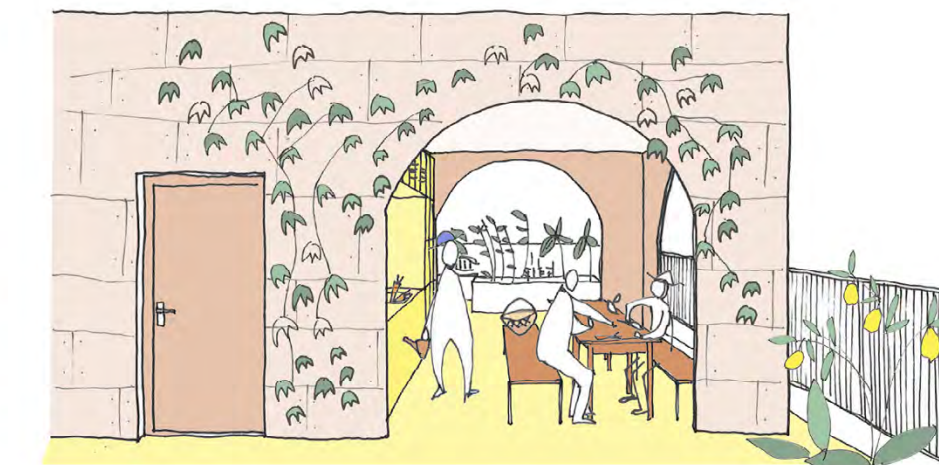
8_Dobbelhøyt aktivitetsrom / trening / lek



9_Delekontor / balkong



10_Utvidet stue i 6. etg / gjesterom / spisestue



11_Takterrasse / utekjøkken

Illustrasjoner til beskrivelse av delekonsept
Delegården
26.09.2023



TAKK
FOR
OSS